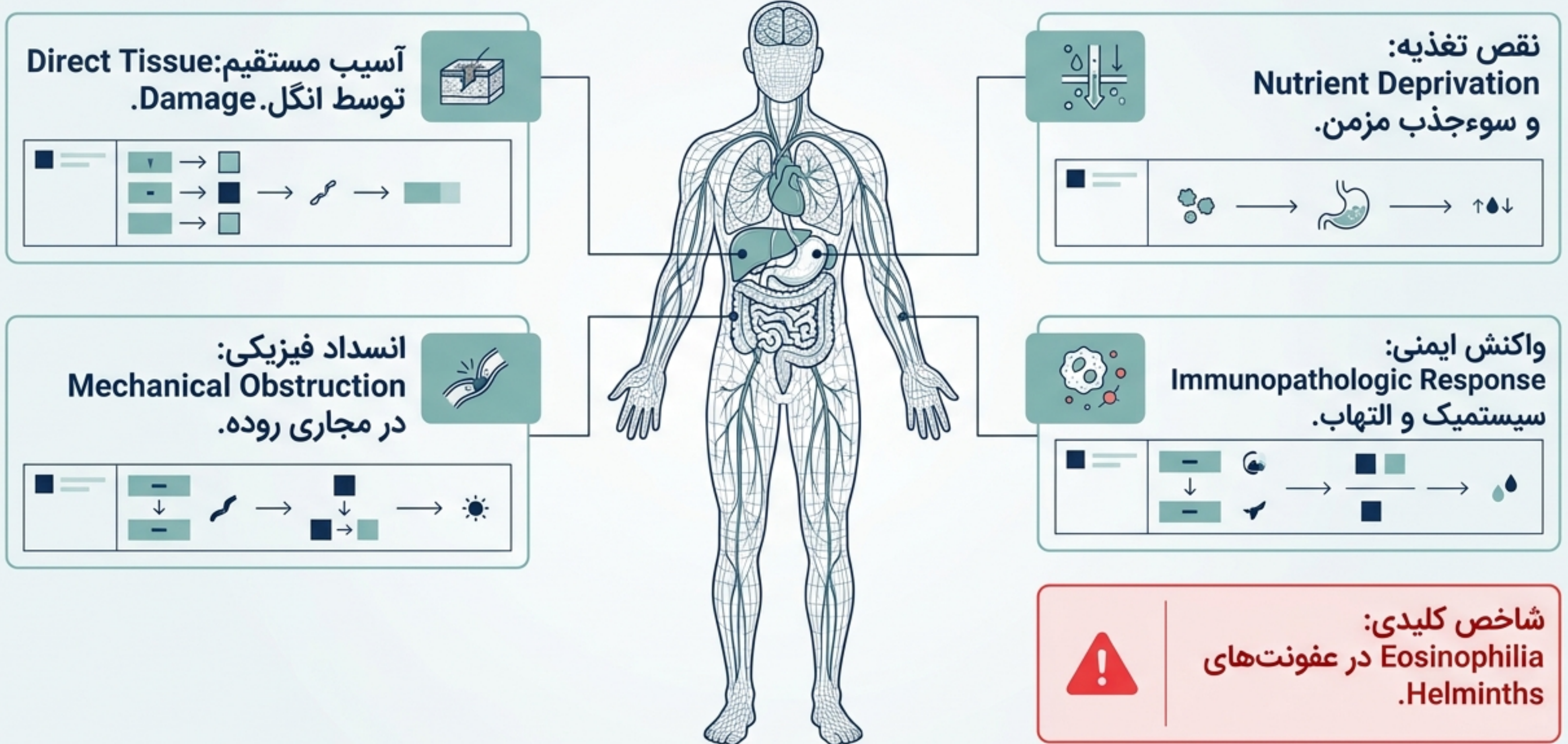


Clinical Parasitology & Nursing Care

رويکرد باليني، تشخيص و داروشناسي.

مکانیسم‌های پاتوفیزیولوژی (Pathophysiology)



لیشمانیوز (Leishmaniasis)



مورفولوژی زخم: زخم‌های بدون درد (Indurated margins margins).



محل تکثیر: Liver، Spleen و Bone Marrow.

تظاهرات بالینی: Hepatosplenomegaly و کاهش وزن شدید.

آمار کلینیکال: $WBC < 4000/mm^3$ و $Hgb < 10 g/dL$.

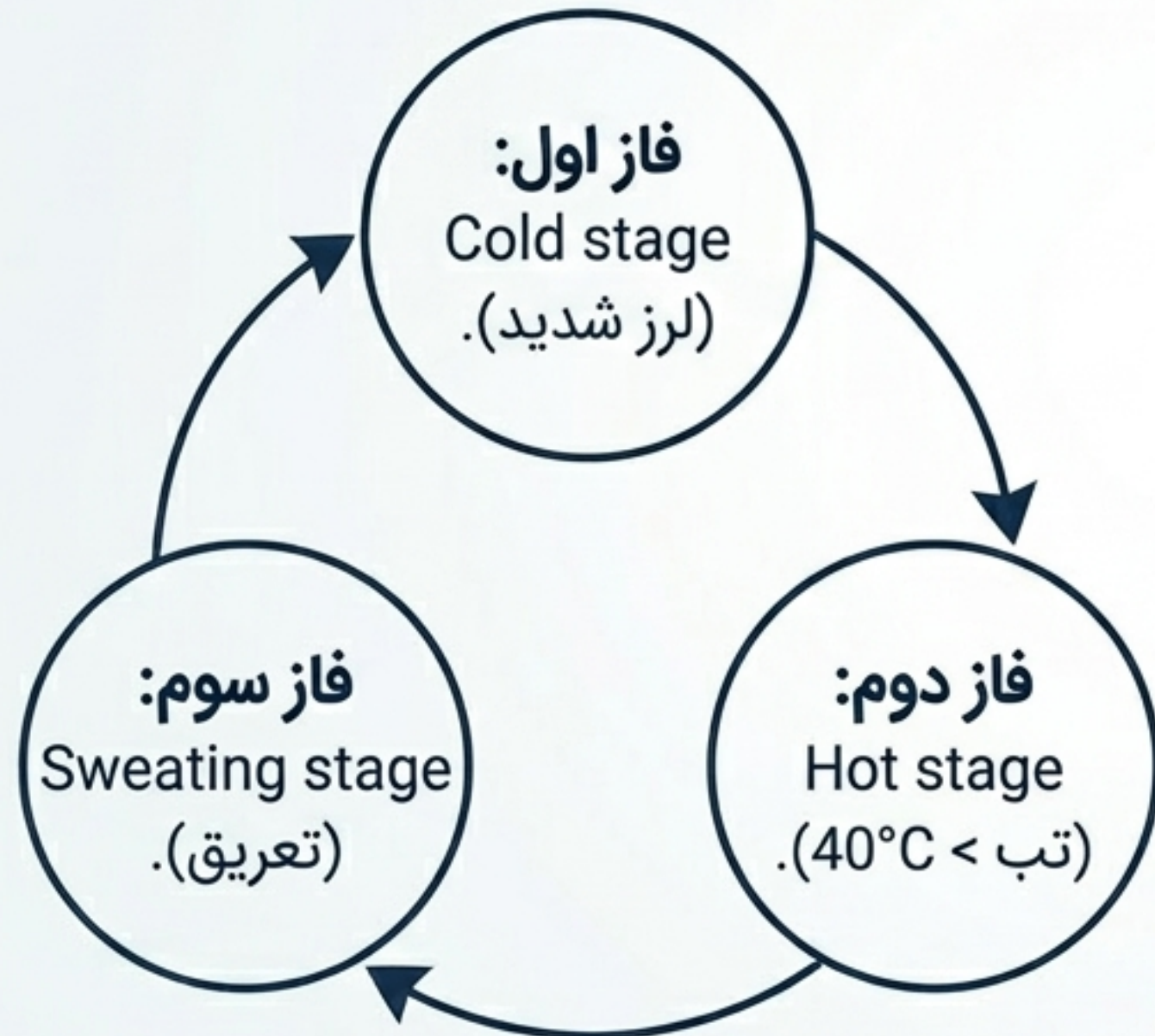
دارو: Meglumine Antimoniate (20 mg/kg/day)

ریسک فاکتور: طولانی شدن قطعه QT.



مالاریا (Malaria)

عامل پرخطر: P. falciparum (خطر Sequestration عروقی).



یافته اختصاصی: Splenomegaly و Jaundice.



پایش Blood Glucose
(خطر هیپوگلیسمی شدید).



پایش ادرار برای Blackwater fever

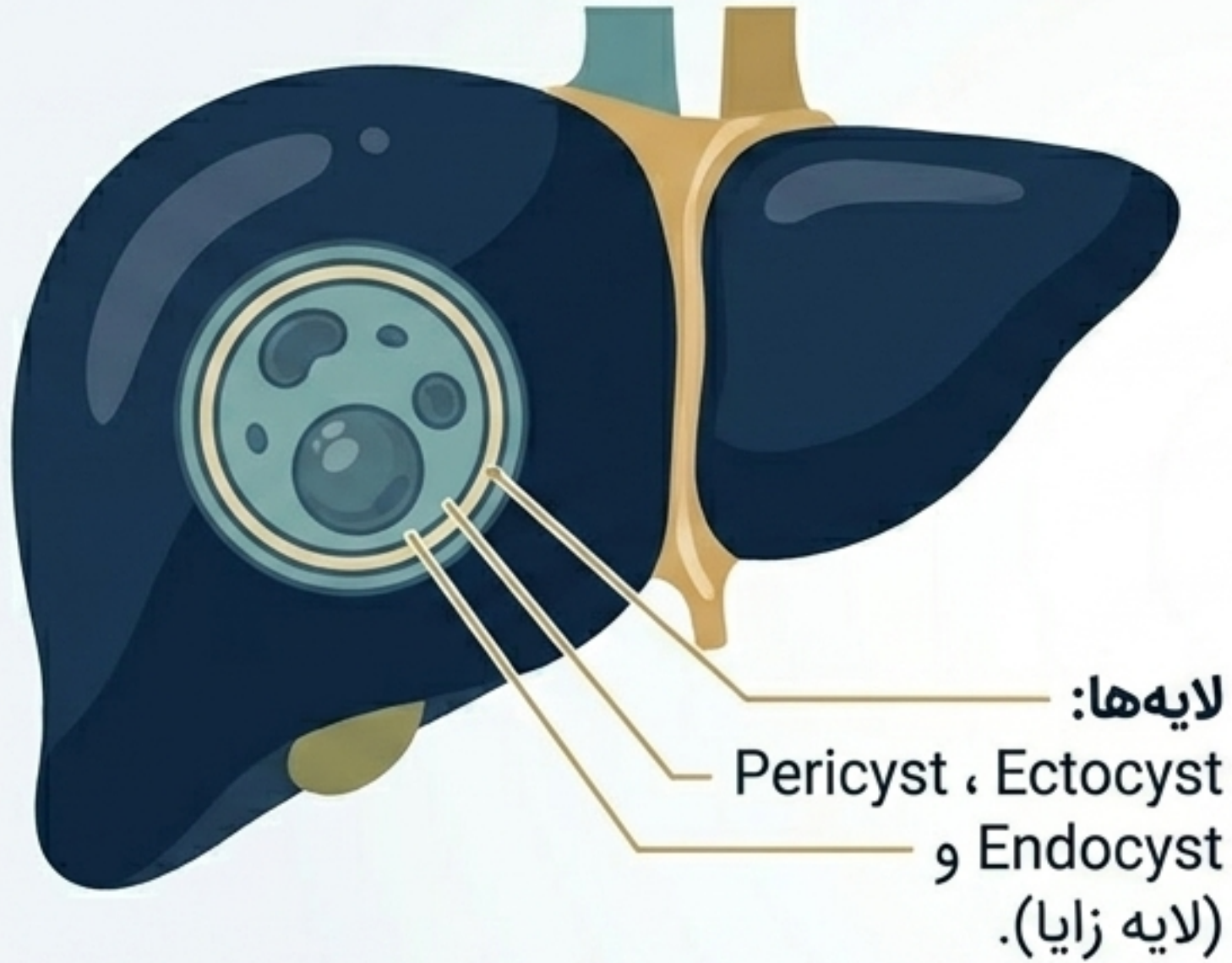
تک‌یاخته‌های روده‌ای (Intestinal Protozoa)

Giardiasis	Amebiasis
پاتولوژی: سوءجذب شدید چربی (Malabsorption).	پاتولوژی: زخم‌های فلاسکی‌شکل در بافت Colon.
تظاهرات: Steatorrhea (اسهال چرب) و نفخ.	تظاهرات: Dysentery (اسهال خونی) و Tenesmus، (خونی).



درمان مشترک: Metronidazole (منع مطلق مصرف Alcohol).

کیست هیداتیک (Hydatid Cyst)



⚠️ خطر اورژانسی: پارگی کیست و Anaphylactic Shock.

۱. Puncture (سوراخ کردن).

۲. Aspiration (تخلیه اولیه).

۳. Injection (تزریق الکل ۹۵٪).

۴. Re-aspiration (تخلیه مجدد).

آمار درگیری: استقرار در Liver (۷۵٪ موارد).

عفونت‌های کرمی اطفال (Pediatric Helminths)

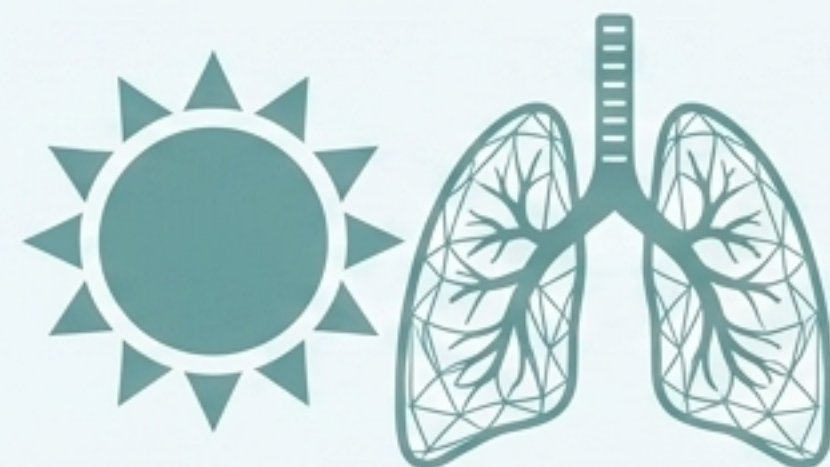


Enterobiasis (کرمک)

علامت اختصاصی: Pruritus ani (خارش شبانه مقعد).

ابزار تشخیص: تست نوار چسب (Scotch Tape Test).

پروتکل بالینی: درمان قطعی تمام اعضای خانواده.



Ascariasis (آسکاریس)

پاتولوژی: مهاجرت فیزیکی لاروها به بافت ریه.

تظاهرات: (Eosinophilia + سرفه Löffler Syndrome).

فارماکولوژی و دوزاژ (Pharmacology)

R_x

Albendazole: مصرف همراه با غذای چرب (افزایش جذب).

Metronidazole: ایجاد واکنش
ایجاد واکنش **Disulfiram** با الکل.

Weight (kg)

×

Prescribed Dose (mg/kg)

بیمار ۱۵ کیلوگرمی با دوز 15 mg/kg:

نتیجه: تزریق دقیق 225 mg دارو.

ایمنی بیمار و اعتباربخشی (Nursing Process)



تکنیک انتقال: الگوی SBAR (وضعیت،
پیشینه، ارزیابی، توصیه).



شناسایی ایمن: استفاده الزامی از دو شناسه
هویتی.



تشخیص‌ها: **Risk for Infection** و
Impaired Skin Integrity



کدهای اخلاقی: احترام به کرامت و حفظ
Privacy.

پروتکل‌های پیشگیری (Prevention & Hygiene)



بهداشت آب/غذا: جوشاندن آب و پخت کامل Meat.



سبزیجات: اجرای دقیق شستشوی ۵ مرحله‌ای.



کرمک: شستشوی ملحفه‌ها با آب داغ ($>60^{\circ}\text{C}$).



ناقلین: استفاده از پشابنده‌های آغشته به Permethrin.

ترمینولوژی تشخیصی (Clinical Lexicon Synthesis)

English Term	
Infestation	آلودگی سطحی (مانند شپش و گال).
Infection	تهاجم داخلی بافتی (مانند مالاریا).
Pathognomonic	علامت اختصاصی و قطعی یک بیماری.
Pancytopenia	افت شدید رده‌های خونی در کالآزار.
Recrudescence	بازگشت و عود علائم مالاریا.